



お店・イベントなどお知らせ

	べらしお福祉 住吉東店	コブン・カフェ	手作りショップ パンプ	Café コロたま
こんなお店	おいしい塩ラーメン は看板商品！メニュー も充実しています。	豊富なメニューを そろえていますよ ～	パンと焼き菓子 のお店です。	JR 阪和線我孫子 町駅近くの喫茶店 です。
開店曜日	月曜日～金曜日	月曜日～金曜日	月曜日～金曜日	不定期営業
開店時間	11:30～13:30	9:30～14:30	10:00～16:00	11:30～14:30
備考	9月19日(月・祝) 9月23日(金・祝) は開店します	9月19日(月・祝) 9月23日(金・祝) はお休みです		

	FamilyFriendry らふら	みんなのマーケット るびなす	田辺大根堂	その他の 「カフェ」 「食堂」関 係はしば らくお休 みさせて いただき ます。
こんなお店	インスタ グラム  	堺市南区高倉台にある 就労支援のスーパーで す。	なごみ玄関で野菜や 乾物など販売してい ます。	
開店曜日	火曜日～土曜日	月曜日～金曜日	毎週木曜日	
開店時間	10:00～16:00	10:00～17:00	10:30～	
備考	9月23日(金・祝) はお休みです	祝日は不定期営業		

オガリ・総センの2022年～日常風景より～

昨年度はコロナ禍で大きなイベントが開催できませんでした。なので日々の活動を少しでも充実させたいという想いで各班は活動しております。

オガリは少し前に、どこでもファームで収穫したイチゴを使ってスイーツを作りました。さくら班は軽作業・個別課題に日々取り組んでいます。

早く安心していろんなところにお出かけできる日常が戻るのを願うばかりです。



ライフサポートだより

Vol. 228 2022年9月号
(社福) ライフサポート協会
〒558-0054
大阪市住吉区帝塚山東 5-10-15
☎06-6676-0753
🌐 <http://www.lifesupport.or.jp>
✉ info@lifesupport.or.jp



なごみデイの
なつまつ ぶっかつ
夏祭りが復活!!



感染対策を行いながらですが、今回3年ぶりになごみデイの夏祭りを行わせていただきました!! ご利用者さんも射的にコイン落とし、くじ引きを楽しまれ、焼きそばやミルクせんべい、フランクフルト、チューペット、自家製梅ジュースなどに舌鼓を打たれていました。「焼きそばは別腹!!」とおっしゃるご利用者さんも!

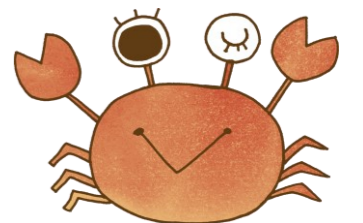
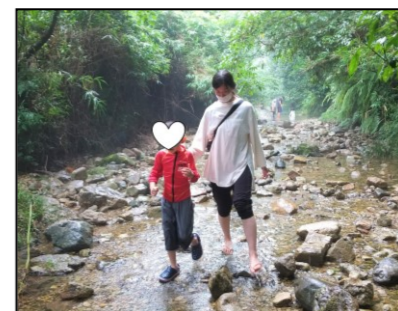
また、10日、11日にはボランティアの方々がこられ、なんと三味線を披露してくださいました。ご利用者さん、全員減多に聞けない三味線の音色を楽しまれました。

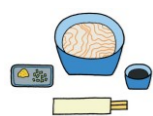


今年も川遊びを楽しんでいます!

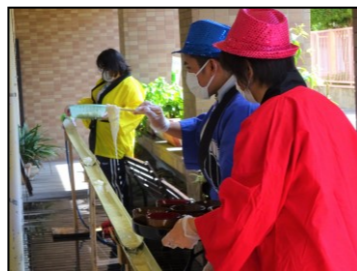


暑～い夏がやってきましたね! じらふ泉北では、暑い日には、和泉市まで川遊びに出かけています。小さな魚も泳いでいるんですよ。自然豊かな山林の川の川遊び。空気も澄んでいて、絶好の気分転換にもなりますよ～!





なが はじ なごみデイ 流しそうめん始めました



今年も、この季節がやってきました。流しそうめん!!

今年のテーマ(?)は「京都の貴船の流しそうめん」!!

ということで、スタッフお手製のランチョンマットに折り紙で作った笹の葉を箸置きとしてご用意させていただきました。司会のスタッフは私物の浴衣に着替え(なかなか着れなかった…)、他のスタッフは法被姿に。BGMには川のせせらぎと小鳥のさえずりを流し、気分は「貴船」。

今年もご利用者さんにおそうめんを掬っていただくことができない分、スタッフが思いを込めて、お一人お一人に振る舞わせていただきました。

お昼のレクということもあり「お昼ごはん食べた後なのに、食べられへん」とのお声が多数でしたが、何ということでしょう、皆さん、完食されました。ある利用者さん曰く「おそうめんは別腹」とも。

来年はご利用者さんが、おそうめんを掬うことができますように。



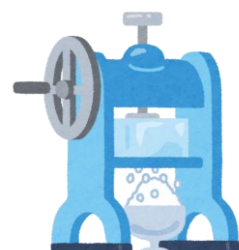
なつ ごおり た 「夏だ! そうだ、かき氷を食べよう!」

グループホーム『だいく』『かのん』『あると』『れんと』では、メンバーさんからのつぶやき「夏やし、かき氷でも食べに行きたいな〜」を企画にしてみました!

新型コロナウイルス感染対策のため、みなさんが一度に食べに行くのは避けて、7月21日(木)、23日(土)、30日(土)の三回に分けて行ってきました。

行き先はカフェ『森森舎』。かき氷が人気で予約がないと食べられない人気商品です。今回は、いちご、レモン、チョコレート、すいかからそれぞれ選んで食べていただきました。

久しぶりに顔を合わせるメンバーさんや初めて会うメンバーさんなど、それぞれ楽しんで参加されていました。



けんこう かいさい 『ぷち健康まつり』開催しました

すみよくきたちいきほうかつしえん
住吉区北地域包括支援センター

6月15日(水) 東粉浜会館、7月12日(火) 万領会館、7月22日(金) 住吉総合福祉センター大広間

の3会場で『ぷち健康まつり』を開催しました☆

3日間で延69名の地域住民の方にご参加いただきました。

体操、お弁当・車椅子体験、聴力講座の他、各種相談会や各種測定ブースを民生委員さんをはじめ、地域の介護保険サービス事業所や薬局、保健センター、社協の方々の協力の下、地域の方々に楽しんでいただくことができました。

