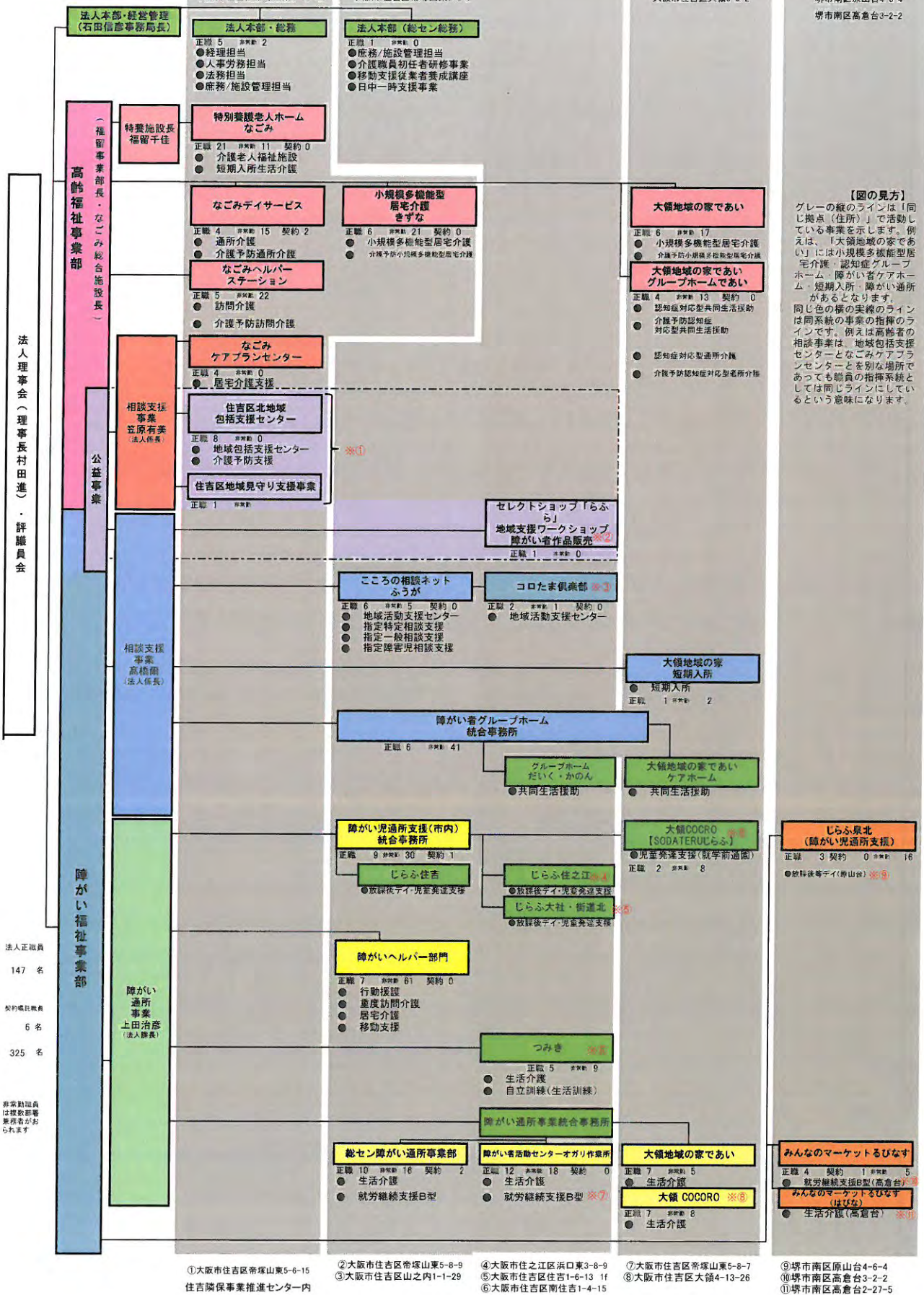


2019年度組織体制図  
社会福祉法人ライザサポート協会



**【図の見方】**  
 グレーの線のラインは「同じ拠点(住所)」で活動している事業を示します。例えば、「大領地域の家であい」には小規模多機能型居宅介護、認知症グループホーム、障がい者ケアホーム、短期入所、障がい通所があるとなります。同じ色の横の実線のラインは同系統の事業の指揮のラインです。例えば高齢者の相談事業は、地域包括支援センターとなごみケアプランセンターとを別な場所であっても職員が指揮系統としては同じラインにしているという意味になります。

①大阪市住吉区帝塚山東5-6-15 住吉障害事業推進センター内  
 ②大阪市住吉区帝塚山東5-8-9  
 ③大阪市住吉区山之内1-1-29  
 ④大阪市住之江区浜口東3-8-9  
 ⑤大阪市住吉区住吉1-6-13 1f  
 ⑥大阪市住吉区南住吉1-4-15  
 ⑦大阪市住吉区帝塚山東5-8-7  
 ⑧大阪市住吉区大領4-13-26  
 ⑨堺市南区原山台4-6-4  
 ⑩堺市南区高倉台3-2-2  
 ⑪堺市南区高倉台2-27-5

法人理事会 (理事長 村田進) ・ 評議員会

法人正職員 147名  
 契約職員 6名  
 325名  
 非常勤職員は複数部署兼務者がおられます